

Bảo vệ Hệ vách mặt dựng



Thông tin chung về sản phẩm

Các sản phẩm ROCKWOOL® Rocksafe được thiết kế đặc biệt để chống cháy cho các hệ thống mà chúng được lắp đặt. Chúng được sản xuất từ các sợi mịn dài, được bện từ đá tự nhiên nóng chảy, được kết dính với nhựa nhiệt rắn. Các sản phẩm này không chứa amiăng. Hàm lượng với công thức độc đáo trong sản phẩm khiến sản phẩm có màu xám nhạt, bảo đảm sự ổn định của các cấu trúc sợi và tạo một bề mặt chắc chắn khi tiếp xúc trực tiếp với nhiệt trong đám cháy. Các sản phẩm có độ chịu co ngót đáng kể trong điều kiện cháy.

Ứng dụng

Các sản phẩm Rocksafe được dùng để chống cháy cho hệ vách mặt dựng. Ứng dụng chính là bít kín bất cứ khe hở nào trong các khu vực khuất như các khe hở giữa hệ vách mặt dựng và mép ngoài của sàn. Điều này có thể ngăn lửa lan rộng và cách ly khu vực bị cháy trên từng tầng của tòa nhà nếu xảy ra hỏa hoạn.

Nhà phân phối chính thức tại Việt Nam



Add: Lô 10 KCN Lại Yên, xã Lại Yên
Huyện Hoài Đức, Tp. Hà Nội
Tell: 090.260.1883
Email: tuvankientruc@gmail.com
Website: www.tieuam.com

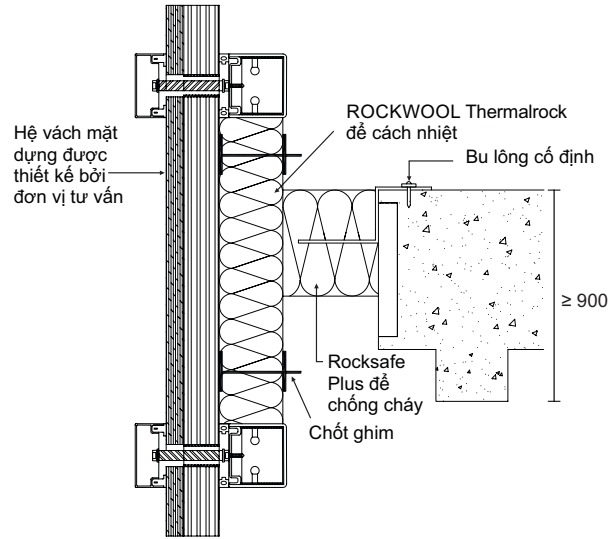
Hiệu suất chống cháy

Các sản phẩm Rocksafe đã được thí nghiệm chống cháy theo tiêu chuẩn BS476 Phần 20, tại phòng thí nghiệm uy tín và đạt chống cháy trong 2 giờ, đáp ứng tiêu chí toàn vẹn và cách nhiệt. Trong thí nghiệm chống cháy này, sản phẩm Rocksafe Plus dày 135mm đã được nén ít nhất 15% tổng chiều rộng và được nhét vào các khe hở khác nhau của tấm sàn bê tông. Các đánh giá thêm đã được thu thập cho việc sử dụng của sản phẩm trong ứng dụng bảo vệ hệ vách mặt dựng. Vui lòng liên hệ với đơn vị ủy quyền tại khu vực của bạn để biết thêm thông tin sản phẩm.



Hướng dẫn lắp đặt cơ bản

Sản phẩm Rocksafe rất nhẹ và dễ xử lý. Giá đỡ Z bằng thép mạ kẽm được gắn vào giữa độ dày của tấm Rocksafe, khoảng cách giữa mỗi khung đỡ là 500mm. Sau đó, nén 15% chiều rộng của tấm Rocksafe để chèn vào lỗ mở cần bảo vệ. Cố định giá đỡ Z với mặt sàn bằng vít cố định. Rocksafe được xử lý laminate trước ở mặt không cháy và được bịt kín bằng băng keo nhôm ở tất cả các mối nối theo yêu cầu về độ kín khí.



Mặt cắt sử dụng Rocksafe cho thiết kế chống cháy lan hệ vách mặt dựng

Thông số kỹ thuật

Đặc tính	Rocksafe Plus	Giá
Kích thước: Dày (mm) Dài & Rộng(mm)	135mm 1200mm x 600mm	EN823 EN822
Tỷ trọng	80kg/m ³	EN826
Hệ số dẫn nhiệt tại 20°C	0.035W/mK	ASTM C518
Điểm nóng chảy	≥ 1000°C	DIN4102-17
Hiệu suất chống cháy	Không cháy Chống cháy 2 giờ	BS476 phần 4 BS476 phần 20
Độ hấp thụ nước (Nhúng một phần)	Dưới 0,5kg/m ²	EN1609:97
Độ hấp thụ hơi nước	Hấp thụ < 0.04% thể tích	ASTM C1104/1104M
Sức khỏe & An toàn: Bốc mùi Kháng nấm mốc	Không có mùi khó chịu Không tạo điều kiện cho nấm phát triển	ASTM C665-06 ASTM 1338

* Vui lòng liên hệ với đại diện bán hàng ROCKWOOL để biết các phê duyệt bắt buộc của chính quyền địa phương.



Khước từ: Thông tin trong phiếu dữ liệu này được cho là chính xác tại ngày phát hành. ROCKWOOL không chịu trách nhiệm về hậu quả do sử dụng sản phẩm Bảo vệ hệ vách mặt dựng trong các ứng dụng khác với những thông tin nêu trên.

Nhà phân phối chính thức tại Việt Nam



Add: Lô 10 KCN Lại Yên, xã Lại Yên
Huyện Hoài Đức, Tp. Hà Nội

Tell: 090.260.1883

Email: tuvankientruc@gmail.com

Website: www.tieuam.com

